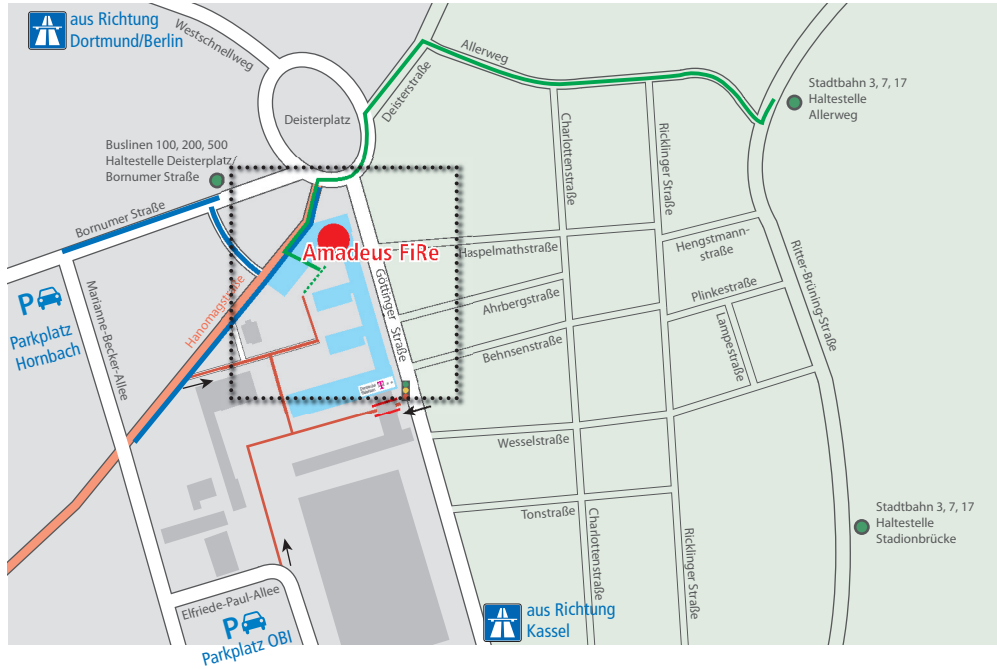


Amadeus FiRe Niederlassung Hannover

Hanomaghof 4, 30449 Hannover, Tel.: 0511 807184-0

Zum Routenplaner >>>

Lageplan 1



Umweltzone
nur mit grüner Feinstaubplakette
zu befahren

- Pkw-Zufahrt
- Parkmöglichkeiten
- Fußweg
- Kundenparkplätze

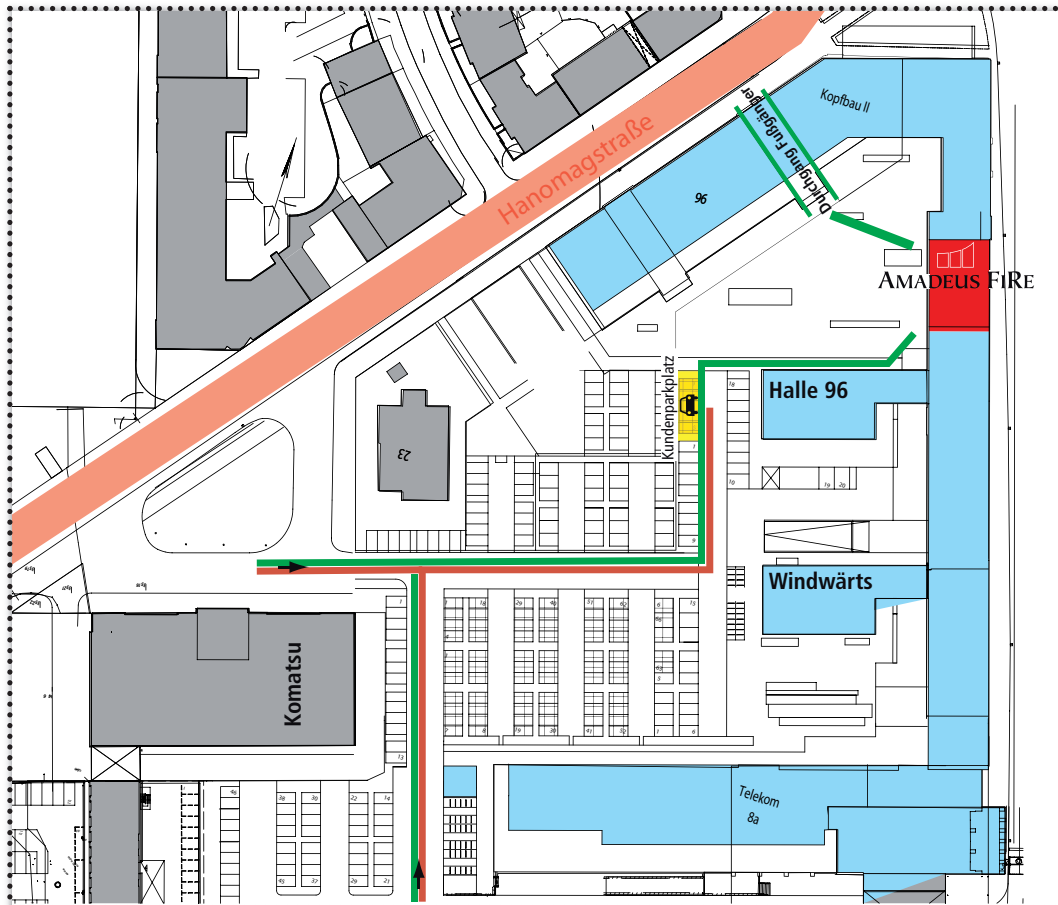
Stadtbahn Linie 3 oder 7
Haltestelle Allerweg

Buslinie 100
Deisterplatz/Bornumer Straße

Buslinie 300
Deisterplatz/Allerweg

Buslinie 500
Deisterplatz/Bornumer Straße

Lageplan 2



Amadeus FiRe Niederlassung Hannover

Hanomaghof 4, 30449 Hannover, Tel.: 0511 807184-0

So finden Sie uns:

Vom Hauptbahnhof mit der Straßenbahn

Sie nehmen eine Stadtbahn der Linie 3, 7 oder 17 in Richtung Wettbergen oder Wallensteinstraße und steigen an der Haltestelle Allerweg aus. Von dort folgen Sie in Fahrtrichtung rechts dem Allerweg bis zum Ende, gehen links in die Deisterstraße und gelangen zum Deisterkreisel. Folgen Sie der gegenüberliegenden Hanomagstraße, biegen Sie bei der nächsten Gelegenheit zwei Mal links ab und folgen Sie der Straße bis in den Hanomaghof.

Mit dem Auto..

Aus Richtung Hamburg

Von der A 7 wechseln Sie am Autobahndreieck Hannover Nord auf die A 352 und dann auf die A 2 in Richtung Dortmund. Unmittelbar darauf verlassen Sie die A 2 an der Ausfahrt 42 Hannover-Herrenhausen auf die B 6 (West Schnellweg) in Richtung Hannover. Der B 6 folgen Sie ca. 9 km bis zum ersten Kreisverkehr (Deisterplatz). Im Kreisverkehr nehmen Sie die zweite mögliche Ausfahrt, folgen der Hanomagstraße, biegen links in die nächstmögliche Straße ein und folgen dieser bis in den Hanomaghof.

Aus Richtung Berlin

Verlassen Sie die A 2 an der Ausfahrt 42 Hannover-Herrenhausen auf die B 6 (West Schnellweg) in Richtung Hannover. Der B 6 folgen Sie ca. 9 km bis zum ersten Kreisverkehr (Deisterplatz) und ordnen sich an der Ampel vor dem Kreisverkehr ganz links ein. Im Kreisverkehr nehmen Sie die zweite mögliche Ausfahrt, folgen der Hanomagstraße, biegen links in die nächstmögliche Straße ein und folgen dieser bis in den Hanomaghof.

Aus Richtung Dortmund

Verlassen Sie die A 2 an der Ausfahrt 42 Hannover-Herrenhausen auf die B 6 (West Schnellweg) in Richtung Hannover. Der B 6 folgen Sie ca. 9 km bis zum ersten Kreisverkehr (Deisterplatz) und ordnen sich an der Ampel vor dem Kreisverkehr ganz links ein. Im Kreisverkehr nehmen Sie die zweite mögliche Ausfahrt, folgen der Hanomagstraße, biegen links in die nächstmögliche Straße ein und folgen dieser bis in den Hanomaghof.


Aus Richtung Kassel

Verlassen Sie die A 7 an der Ausfahrt 58 Hannover-Anderten auf die B 65 Richtung Hannover. Folgen Sie der B 65 bis zum ersten Kreisverkehr (Landwehrkreisel) und verlassen diesen an der ersten Ausfahrt in Richtung Nienburg (B 6). Sie erreichen einen weiteren Kreisverkehr (Ricklinger Kreisel) und verlassen diesen an der zweiten Ausfahrt in Richtung Nienburg (B 6). Folgen Sie der B 6 (Friedrich-Ebert-Straße, Göttinger Straße) und biegen Sie an der Ampel vor dem Zweirad-Center in die Elfriede-Paul-Allee ein. Folgen Sie zunächst dem Straßenverlauf, fahren Sie aber am „Linksknick“ geradeaus. Folgen Sie der Straße bis zum Ende, dann biegen Sie zunächst rechts, anschließend links ab und gelangen schließlich in den Hanomaghof.

Navigation und Parkplätze

Da die Anschrift Hanomaghof 4 nicht in Straßenverzeichnissen und Navigationsgeräten aufgeführt ist, geben Sie bitte einfach Hanomagstraße ein.

Gerne können Sie unsere kostenfreien Kundenparkplätze direkt vor unserem Büro nutzen (Lageplan 2 .

Bei größeren Veranstaltungen wie z.B. Fachvorträgen können Sie zudem kostenfrei in den öffentlichen Nebenstraßen parken (Parkmöglichkeiten: ). Der Durchgang für Fußgänger (Lageplan 2) befindet sich gegenüber der Hanomagstr. 2. Weitere Parkmöglichkeiten für Kurzparker befinden sich auf dem OBI Parkplatz (Elfriede-Paul-Allee 15, 30449 Hannover) und auf dem Hornbach Parkplatz (Bornumer Straße 19, 30449 Hannover).